

# 保守パーツ

## BT01412 14.4V ターボ

空調服® バッテリーセット



## FA01012 シリーズ (2個) 14.4V ターボ

空調服® ワンタッチファン



## CB01011 14.4V ターボ

空調服® ケーブル



## CB01031 14.4V ターボ

空調服® ケーブル



## FR11012 7.2V

空調服® ファン ロック式リング



## FL11012

空調服® フィルター



## FSBSET2

空調服® フィルターセット



## FSB30

空調服® フィルター (30枚入り)



## FMT500S

空調服® 金属フィルター



お問い合わせ、ご用命は下記の販売店へどうぞ

**エイコー株式会社**  
〒452-0841 愛知県名古屋市西區城西町 200 番地  
TEL : 052-502-3337 FAX : 052-325-3383  
URL : <https://www.eiko-elefan.com>  
MAIL : [info@eiko-elefan.com](mailto:info@eiko-elefan.com)

記載商品のデザイン・仕様などは予告なく変更される場合がございます。掲載写真の無断転載及びコピー複写は固く禁じます。写真の色彩は、印刷物のため実際と多少異なる場合があります。

For all professional

**EIKO**

# CATALOG 2024



GOOD DESIGN  
AWARD 2019



**空調服®**  
DIRECT COOLING

「空調服」は、株式会社研究所・株式会社空調服の特許及び技術を使用しています。

# 空調服。エレファン®

GOOD DESIGN  
AWARD 2019

特許  
取得済

栄光マシンセンター(株)  
(株)セフト研究所

## 素材や機能を細部までこだわり抜いた ハイグレード 電動ファン付きウェア

エレファン®の特徴を動画でチェック!

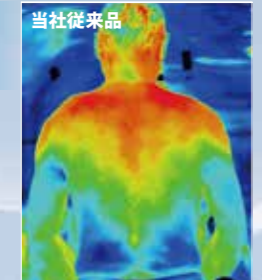
YouTube



<https://x.gd/5haCa>



サーモグラフィー比較



※結果には個人差があります。※周辺環境によっても異なります。

### POINT 1 アッパーファン

#### 気化熱の最大化と首元・脇下へダイレクト送風

背中上部にファンを配置し、汗をかきやすい背中に風を当てることで気化熱を最大化。熱中症対策に有効とされる首元・脇下へダイレクトに送風され効率的な涼しさを実現します。また、アッパーファンにより腰まわりがスッキリしたストレスフリー構造で、作業効率を追求しました。

#### benefit

##### リフト作業に最適

ファンがリフトの背もたれに当たりにくくなっています。



##### 腰まわり道具がファンに当たらない

腰にファンがあるタイプと比べ、腰まわりがスッキリ。道具の出し入れがスムーズです。



##### 腰に直接風が当たらない



風が直接当たるのは背中、首、脇。腰に直接風が当たらないので、腰が冷えにくくなっています。

##### 蚊を寄せ付けない



常に首元へ風を感じるため、顔まわりに蚊が止まりにくく快適に過ごせます。

### POINT 2 エアジェットダクト

#### 風の通りを確保し、風が首元に直撃

風の通り道であるダクトを通じて、どんな体勢でも大量の風が首元に直撃します。

#### benefit

##### どんな体勢でも

ダクトの大きさや角度にこだわり抜いたエアジェットダクトは、どんな体勢でも風を首元へダイレクトに送ります。かがむ姿勢でも変わらず涼しさを実感できます。



##### 膨らみにくい

風はダクトを通して首から抜けるので前身頃が膨らみにくく、細かい作業もスムーズに行えます。



### POINT 3 脇下ベンチレーション

#### 脇下から風が抜け、効果的に冷却

脇下ベンチレーションから空気が排出されることによって、脇汗を瞬時に蒸発させ、脇下を効果的に冷却することができます。

長袖モデル



ファスナー開閉式で風量調整  
※EK4530は除く

半袖モデル



調整テープで風量調整

ベストモデル



ドットボタンで風量調整  
※EK3730は除く

# 現場のプロに向けた 動きやすさへのこだわり

## POINT 4 スペースアジャスター

縦と横のマチで、服内の空間を確保し  
効率よく空気を取り込みます。



### benefit

#### 体へのファンの干渉低減

縦と横のマチによりファンまわりを立体加工にすることで、体に  
ファンが当たりにくく作業も快適です。

#### 前かがみ時の裾のずり上がり防止

背中にゆとりがある立体構造により、前かがみ姿勢時の気になる  
裾のずり上がりが緩和されます。

#### 服のつっぱり防止

段ボールを持った際や腕を上げた際など、  
どんな動きでも服がつかばらないストレス  
フリーデザインで、作業に集中できます。



## POINT 5 ワイドすそゴム

7cmのすそゴムにより、腰まわりのフィット  
感アップ。  
裾まわりからの空気の漏れを最小限に抑え  
ます。



※EK3735を除く

### benefit

#### 裾のずり上がり防止

ワイドすそゴムの上から作業ベルトを  
装着できるので、腰まわりをしっかり  
ホールド。  
裾のずり上がりをより抑えることが  
できます。



## POINT 6 半袖対応

袖をまくりスナップボタン  
で留めることで、半袖丈に  
も調節可能です。

※長袖モデルのみ



かがむ姿勢でもずり上がらない



## 選べる素材

エアコン  
テック®  
ポリエステル  
100%

### エアコンテック® 素材採用

#### 空気漏れが少なく、破れにくい!

東レのエアコンテック® 素材は、空気漏れが少なく空調服® の素材として最も適しています。  
優れた撥水性・透湿性を備えたソフトな風合いで、ひっかかりに強く破れにくくて丈夫です。

※対応モデル: EK3540, EK3630, EK3731, EK3735, EK3580, EK3730, EK3732

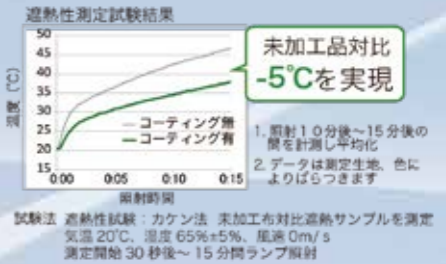
太陽光遮  
蔽特殊コー  
ティング

### 太陽光遮蔽特殊コーティング素材採用

#### -5°Cの遮熱効果を実現!

東レ×小松マテーレの特殊コーティング技術で、直射日光にさらされる  
屋外でも生地温度上昇を抑え、快適に作業を行うことができます。

※対応モデル: EK3540, EK3580



ポリエステル

綿

綿  
100%

綿100%素材を高密度に織り上げ、空気漏れを少なくした、高密度綿ブロードを採用  
しています。吸湿性がよく、着心地・肌触りも抜群です。

※対応モデル: EK4531, EK4631, EK4580, EK4530, EK4630

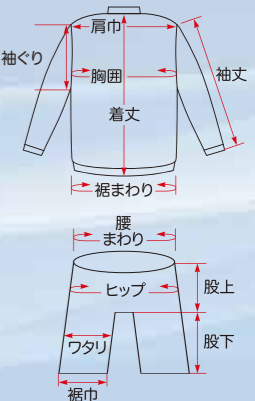
混紡

綿・ポリ  
混紡

綿とポリエステルの混紡により、綿の着心地や肌触り、ポリエステルの耐久性や軽さを  
持ち合わせた素材です。

※対応モデル: EK9210

寸法表



## 例えばこんなシーンでは



直射日光が当たって辛い

### 太陽光遮蔽特殊コーティング素材の 長袖タイプで紫外線をカット

屋外で作業する方にも嬉しい長袖タイプ。  
ポリエステル製なので軽くて快適な着心地です。

EK3540 P.12 →



肌触りが気になる

### 綿タイプで肌触り快適

綿100%素材の肌に優しい綿タイプ。  
汗をかいても蒸れにくく、また高密度綿ブロード  
により空気が漏れにくいので涼しく着られます。

EK4631 P.13 →



とにかく動きやすさ重視

### 大人気のベストタイプで動きやすく

エレファン®。ご愛用者様に大人気のベストタイプ。  
動きやすさはもちろん、エレファン®。ならではの首  
元へのダイレクト送風で涼しさも兼ね備えます。

EK3731 P.14 →



空調服® (ファン付きウェア) の買い方



**電気部品の取付け方法**

■ファンとバッテリーをつなぐ  
ケーブルは2個のファンとバッテリーをつなぎます。着用時にケーブルが垂れて邪魔になったり、引っかかってプラグが外れたりしないよう、ウェアにはケーブルの差し込みが備えられており安心です。

内側 / 取付け面

■ファンの取り外し方

2ヶ所のギザギザ部分を内側に押し込む。 → 押し込んだ状態のまま上に引き抜く。 → ファンを引き抜いて取り外し完了。

**空調服®**  
DIRECT COOLING

■掲載商品は、(株)セフト研究所(株)空調服の特許及び技術を使用しています。  
■「空調服」は、(株)セフト研究所(株)空調服のファン付きウェア、その附属品、及びこれらを示すブランドです。  
■「空調服」「空調服」「空調服」は、(株)セフト研究所(株)空調服の登録商標です。  
■「エアコンテック」は、東レ(株)の登録商標です。  
■「エレファン」は、栄光マシーンセンター(株)の登録商標です。  
空調服をご利用の際は、空調服専用ウェア・ファン・バッテリー等をご使用ください。他社製品との組み合わせによる使用は、故障や事故の原因となります。

在庫確認ができます  
より詳しい情報はこちらから  
<https://www.eiko-elefan.com>

USER'S VOICE

空調服。エレファン®は様々な現場でご活用いただいています。  
ご愛用いただいているお客様の声をご紹介します。

株式会社ハマキョウレックス様 倉庫業・陸運業 導入モデル:EK3731  
汗知らずで仕事終わりも快適です



倉庫内の主通路には送風機が設置されていますが、ピッキングのために棚の奥に入ると風が来ず、熱がこもり蒸し暑いため過酷な環境です。

エレファン®を使用していなかった頃は作業が終わり帰る時にはいつもTシャツが汗でびしょびしょになったり、あせもができたりして不快でした。エレファン®を着始めてからは背中に汗をかきづらくなったため仕事終わりのTシャツも濡れておらず快適になりました。汗をかいた肌に風が当たって肌表面の汗も蒸発するので、今まで悩んでいたあせもになりにくくなってとても嬉しいです。

首のダクトがしっかりしているので首や顔に大量に風を感じることができ、今年の夏は汗知らずです。

電動ファン付きウェアは服が大きく膨らむイメージがあり気がかりでしたが、エレファン®は前身頃が膨らまないで、ゲートアソートシステムを使用したピッキング作業の反復横跳びのような動作の邪魔にもなりません。

日本貨物鉄道株式会社様 鉄道運送貨物 導入モデル:EK4531 他  
エレファン®は、首元にダイレクトに風を感じるができます

暑熱対策のひとつとして、初めて空調服®エレファン®の使用を始めました。下を向いて作業をすることが多いのですが、その姿勢でもしっかり首元に風が当たるのを感じました。  
電動ファン付きウェアは膨らむイメージがありましたが、風が首元から抜けるので膨らみを感じず、作業の邪魔に感じることもありませんでした。ポケットも多くて実用的です。  
作業者にとってすごく便利なので、これからも使い続けたいです。



株式会社アプト・シンコー様 木材加工・プレカット事業 導入モデル:EK3731 他  
腰袋に入れた工具も楽に取り出せて大満足です



夏の工場内では非常に気温が高くなるため熱中症になる危険性があり、グッドデザイン賞を受賞していたことからエレファン®の採用を決めました。  
腰道具を付けていてもファンに干渉せず、快適な作業性を保てます。  
常に首元への風を感じるだけでなく、前身頃も適度な送風によってそれほど膨らまず手元の細やかな作業もスムーズで助かっています。  
エレファン®を着始めてから体が楽になりました。一旦着始めるともう手放せません。

ファーストウッド株式会社様 製材・木材加工事業 導入モデル:EK3540 他  
ファンが上部にあるので、背もたれにファンが当たりづらくリフト作業に最適です



首元から風が抜けるので膨らみが少なく作業の邪魔にならないので電動ファン付きウェアを着ている感覚がなく着心地が良いです。脇のファスナーを開閉することで脇の下へ風が抜けて快適です。ファスナーを閉めることで首元への風量も変わるので状況に応じて調整しています。

株式会社ヤマタネロジワークス様 倉庫業 導入モデル:EK3732 他  
エレファン®なしでは過ごせません



会社支給のエレファン®を初めて着用し、着用前は「そこまで変わらなそう」「膨らんで作業がやりにくそう」と抵抗がありましたが、固定概念がガラッと変わりました。  
特に背中全体だけでなく、首元に抜ける圧倒的な風を感じることができ、前身頃が膨らまないことで段ボールを持った時のつっぱり感が全くなく作業は快適そのものです。  
ペン挿しなどのポケットも多く、現場作業で非常に重宝しました。

## 山名造園株式会社様 **造園業** 導入モデル:EK3540 他

### 腰に付けた道具を簡単に取り出せて便利

木の上での剪定作業は体の動きにも制約が出ます。ファンが腰にある電動ファン付きウェアでは、腰に付けたチェーンソーやノコギリなどの道具を取り出す際にファンに当たっていました。エレファン®は背中上部にファンがあり、道具を取り出す際に気を遣わないため作業に集中できるようになりました。ポリエステル製の服にもかかわらず、生地が厚く木にひっかけても破れない強さもお気に入りです。冬の EXTRA HEAT VEST もエレファン®で使っているバッテリー (BTSP1) が使用できるため、汎用性あって重宝しています。



## 名久井林業様 **林業** 導入モデル:EK4531 他

### カラダをねじったり・かがんだりする作業でも突っ張りがなく快適



一度入山すると作業が終わるまで下山できない環境のため暑い日は過酷ですが、エレファン®を着用するようになって、首元からの風がとても心地いいです。山の中は「やぶ蚊」が多く、毎年蚊に悩まされますが、エレファン®は首元と顔に風を感じるため蚊に悩まされなくなりました。

## 山越農園様 **農業** 導入モデル:EK4531

### 今までより汗をかきにくくなって、作業が楽になりました

収穫期の農園内は非常に暑く、エレファン®の購入に至りました。首元から顔周りに送風しているために、蚊にくわれにくくなりました。腰に道具入れを付けて作業しますが、ファンが上部にあるので邪魔になりません。また、前身頃が思ったよりも膨らまないため手元の作業も支障なく快適です。



## 日本物産株式会社様 **倉庫業** 導入モデル:EK3731

### 腰負担軽減用の「マッスルスーツ Every」には「エレファン®」で決まり



社内での倉庫作業の際、(株)イノフィス製腰負担軽減対策「マッスルスーツ」を使用しています。夏場の倉庫は蒸し暑く、ファンの位置が腰辺りにある電動ファン付きウェアを使用していたが、ファンが当たり同時に使えませんでした。しかし、「エレファン®」なら同時に使えて最高の組み合わせ。夏は「エレファン®」なしでは過ごせません。

## 株式会社 SKY 様 **土木工事業** 導入モデル:EK3731 他

### ロードカッターの取り扱いもラクラク

道路のアスファルトに切れ目を入れる「ロードカッター」の腰部にある操作パイプにファンが当たらないので、ファンの接触を気にすることなく仕事に集中できました。また、コンクリート切断の現場は太陽の照り返しが非常に強く熱中症のリスクが高いため、エレファン®の首元への大量な風に満足しています。



## 桜木板金工業様 **板金工事業** 導入モデル:EK3732

### エレファン®は着ると良さが分かる夏の必需品です



腰袋をする建築板金なので、ファンが上にあるエレファン®は腰袋の邪魔にならず画期的で最高です。また、エレファン®はバッテリーを胸ポケットに入れることができ、バッテリーも腰袋に干渉しないので便利です。ファンが上にあることで首や脇といった冷やしたい部位を効果的に冷やすことができるため酷暑の屋根作業も乗り切れています。

# スタンダード エレファン® シリーズ

## EK3540

遮熱ポリエステル長袖タッチエリ エレファン®



▶太陽光遮蔽特殊コーティング素材を使用しているため、直射日光の当たる屋外作業に最適



サイズ	S	M	L	LL	3L	4L	5L	6L
着丈	62.5	64.5	66.5	68.5	70.5	70.5	70.5	70.5
肩巾	46	48	50	52	54	56	58	60
袖丈	52	54	56	58	60	58	58	58
胸囲	112	116	120	124	132	140	148	156
裾廻り	78	83	88	93	98	103	108	113
裾廻り最大	103	108	113	118	123	128	133	138

- サイズ S・M・L・LL・3L・4L・5L・6L (男女兼用)
- 素材 ポリエステル100% (エアコンテック®)
- この素材は、火気に弱いので火気を扱う現場では着用しないでください。
- ※ファン、ケーブル、バッテリー、その他のオプションは「別売り」です。

## EK3630

ポリエステル半袖タッチエリ エレファン®



▶物流業や倉庫業などで活躍する半袖タイプにポリエステル素材が新登場!



サイズ	S	M	L	LL	3L	4L	5L	6L
着丈	62.5	64.5	66.5	68.5	70.5	70.5	70.5	70.5
肩巾	46	48	50	52	54	56	58	60
袖丈	22	23	24	25	26	27	27	27
胸囲	112	116	120	124	132	140	148	156
裾廻り	78	83	88	93	98	103	108	113
裾廻り最大	104	109	114	119	124	129	134	139

- サイズ S・M・L・LL・3L・4L・5L・6L (男女兼用)
- 素材 ポリエステル100% (エアコンテック®)
- この素材は、火気に弱いので火気を扱う現場では着用しないでください。
- ※ファン、ケーブル、バッテリー、その他のオプションは「別売り」です。

## EK4531

綿長袖タッチエリ エレファン®



▶軽量で肌ざわりの良さが抜群の綿100%を採用し、あらゆるワークシーンにフィット



サイズ	S	M	L	LL	3L	4L	5L	6L
着丈	62.5	64.5	66.5	68.5	70.5	70.5	70.5	70.5
肩巾	46	48	50	52	54	56	58	60
袖丈	52	54	56	58	60	58	58	58
胸囲	112	116	120	124	132	140	148	156
裾廻り	78	83	88	93	98	103	108	113
裾廻り最大	104	109	114	119	124	129	134	139

- サイズ S・M・L・LL・3L・4L・5L・6L (男女兼用)
- 素材 綿100%(高密度綿ブロード)
- 天然素材のため、多少の色ブレ、縮みが生じる場合があります。退色や変色の恐れがありますので、ご使用後は毎回洗濯をして、汗が蓄積しないように、お手入れをしてください。洗濯の際は、他の衣類との同時洗いはお避け下さい。
- ※ファン、ケーブル、バッテリー、その他のオプションは「別売り」です。

## EK4631

綿半袖タッチエリ エレファン®



▶物流業や倉庫業などで活躍する半袖タイプ



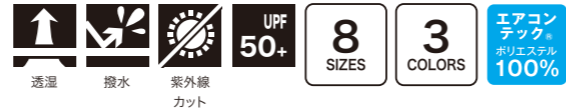
サイズ	S	M	L	LL	3L	4L	5L	6L
着丈	62.5	64.5	66.5	68.5	70.5	70.5	70.5	70.5
肩巾	46	48	50	52	54	56	58	60
袖丈	22	23	24	25	26	27	27	27
胸囲	112	116	120	124	132	140	148	156
裾廻り	78	83	88	93	98	103	108	113
裾廻り最大	104	109	114	119	124	129	134	139

- サイズ ネイビー：S・M・L・LL・3L・6L (男女兼用)  
シルバー：S・M・L・LL・3L・4L・6L (男女兼用)
- 素材 綿100%(高密度綿ブロード)
- 天然素材のため、多少の色ブレ、縮みが生じる場合があります。退色や変色の恐れがありますので、ご使用後は毎回洗濯をして、汗が蓄積しないように、お手入れをしてください。洗濯の際は、他の衣類との同時洗いはお避け下さい。
- ※ファン、ケーブル、バッテリー、その他のオプションは「別売り」です。

## ベストシリーズ

### EK3731

ポリエステルベストタチエリ エレファン®



▶屋外・屋内を問わずベストタイプの定番で動きやすさ抜群



6 シルバー (SL)

3 ダークネイビー (DN)

16 グレー (GY)

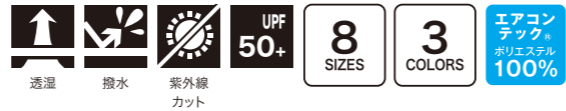
サイズ	S	M	L	LL	3L	4L	5L	6L
着丈	62.5	64.5	66.5	68.5	70.5	70.5	70.5	70.5
肩巾	44	45.5	47	48.5	50	51.5	53	54.5
袖ぐり最大	53	54.5	56	57.5	59.5	61.5	63.5	65.5
胸囲	112	116	120	124	132	140	148	156
裾廻り	78	83	88	93	98	103	108	113
裾廻り最大	103	108	113	118	123	128	133	138

- サイズ S・M・L・LL・3L・4L・5L・6L (男女兼用)
- 素材 ポリエステル100% (エアコンテック®)
- この素材は、火気に弱いので火気を扱う現場では着用しないでください。  
※ファン、ケーブル、バッテリー、その他のオプションは「別売り」です。

### EK3735

ポリエステルベストタチエリ エレファン®

NEW



▶ライトに着られるベストタイプ  
▶軽作業やアウトドアなどの幅広いシーンで活躍



K90 ブラック (BK)

6 シルバー (SL)

N50 ブルー (BU)

サイズ	S	M	L	LL	3L	4L	5L	6L
着丈	62.5	64.5	66.5	68.5	70.5	70.5	70.5	70.5
肩巾	44	45.5	47	48.5	50	51.5	53	54.5
袖ぐり最大	53	54.5	56	57.5	59.5	61.5	63.5	65.5
胸囲	112	116	120	124	132	140	148	156
裾廻り	78	83	88	93	98	103	108	113
裾廻り最大	103	108	113	118	123	128	133	138

- サイズ S・M・L・LL・3L・4L・5L・6L (男女兼用)
- 素材 ポリエステル100% (エアコンテック®)
- この素材は、火気に弱いので火気を扱う現場では着用しないでください。  
※ファン、ケーブル、バッテリー、その他のオプションは「別売り」です。

※実際のウェアの色はカタログの表示色とは若干異なります。ご了承ください。

## フルハーネス対応 エレファン® シリーズ

### EK3580

遮熱ポリエステル長袖タチエリフルハーネス エレファン®



▶太陽光遮蔽特殊コーティング素材を使用しているため、直射日光の当たる屋外作業に最適



6 シルバー (SL)

14 ダークブルー (DB)

サイズ	M	L	LL	3L	4L	5L
着丈	64.5	66.5	68.5	70.5	70.5	70.5
肩巾	48	50	52	54	56	58
袖丈	54	56	58	60	58	58
胸囲	116	120	124	132	140	148
裾廻り	83	88	93	98	103	108
裾廻り最大	106	111	116	121	126	131

- サイズ M・L・LL・3L・4L・5L (男女兼用)
- 素材 ポリエステル100% (エアコンテック®)
- この素材は、火気に弱いので火気を扱う現場では着用しないでください。  
※ファン、ケーブル、バッテリー、その他のオプションは「別売り」です。

### EK4580

綿長袖タチエリフルハーネス エレファン®



▶軽量で肌ざわりの良さが抜群の綿100%を採用し、あらゆるワークシーンにフィット



3 ネイビー (NV)

6 シルバー (SL)

サイズ	M	L	LL	3L	4L	5L
着丈	64.5	66.5	68.5	70.5	70.5	70.5
肩巾	48	50	52	54	56	58
袖丈	54	56	58	60	58	58
胸囲	116	120	124	132	140	148
裾廻り	83	88	93	98	103	108
裾廻り最大	106	111	116	121	126	131

- サイズ M・L・LL・3L・4L・5L (男女兼用)
- 素材 綿100% (高密度綿ブロード)
- 天然素材のため、多少の色ブレ、縮みが生じる場合があります。退色や変色の恐れがありますので、ご使用後は毎回洗濯をして、汗が蓄積しないように、お手入れをしてください。洗濯の際は、他の衣類との同時洗いはお避け下さい。  
※ファン、ケーブル、バッテリー、その他のオプションは「別売り」です。

### POINT 建設現場などの高所作業時に最適!



より安全にご使用いただくため、空調服®の中にフルハーネスを装着する際は、襟元のファスナーを7~8cm開けてご使用ください。  
※ショックアブソーバー部は、筒の外にしっかりと出して使用してください。

### SPVEST 空調服® スーパーベスト



お手持ちのフルハーネス未対応の空調服®でもフルハーネスが着用可能。

手持ちの空調服®の下に着用すると服と身体の間スペースができるので、空調服®の上からフルハーネス器具を取り付けることが可能です。



サイズ	FREE
着丈	32.5
肩巾	38
胸囲	80~125

- サイズ FREE (男女兼用)
- 素材 メッシュ / ポリエステル100% スーパーベスト / ポリエチレン
- この素材は、火気に弱いので火気を扱う現場では着用しないでください。



## 在庫限り商品

**EK4530** ※脇下ベンチレーションなし  
※胸のベンチレーションなし  
綿長袖タチエリ エレファン®

綿  
100%



6  
シルバー (SL)

3  
ネイビー (NV)

- サイズ シルバー：L・LL・3L・4L・5L（男女兼用）  
ネイビー：M・L・LL・3L・5L（男女兼用）
- 素材 綿100%（高密度綿ブロード）
- 天然素材のため、多少の色ブレ、縮みが生じる場合があります。退色や変色の恐れがありますので、ご使用後は毎回洗濯をして、汗が蓄積しないように、お手入れをしてください。洗濯の際は、他の衣類との同時洗いはお避け下さい。

**EK3730** 袖ゆったりタイプ  
ポリエステルベストタチエリ エレファン®

エアコン  
テック®  
ポリエステル  
100%



6  
シルバー (SL)

3  
ネイビー (NV)

- サイズ S・L・LL・3L（男女兼用）
- 素材 ポリエステル100%（エアコンテック®）
- この素材は、火気に弱いので火気を扱う現場では着用しないでください。

**EK4630** ※胸のベンチレーションなし  
綿半袖タチエリ エレファン®

綿  
100%



3  
ネイビー (NV)

6  
シルバー (SL)

- サイズ M・L・LL・3L・4L・5L（男女兼用）
- 素材 綿100%（高密度綿ブロード）
- 天然素材のため、多少の色ブレ、縮みが生じる場合があります。退色や変色の恐れがありますので、ご使用後は毎回洗濯をして、汗が蓄積しないように、お手入れをしてください。洗濯の際は、他の衣類との同時洗いはお避け下さい。

**EK3732**  
ポリエステルベストタチエリ エレファン®

エアコン  
テック®  
ポリエステル  
100%



7  
デニム調グリーン (JG)

3  
デニム調ネイビー (JN)

- サイズ デニム調グリーン：S・L・LL・3L（男女兼用）  
デニム調ネイビー：L・LL・3L（男女兼用）
- 素材 ポリエステル100%（エアコンテック®）
- この素材は、火気に弱いので火気を扱う現場では着用しないでください。

**EK9210**  
空調ズボン® ハーフパンツ

綿・ポリ  
混紡



69  
チャコール (CH)

3  
ネイビー (NV)

- サイズ チャコール：M・L・LL・3L・4L（男女兼用）  
ネイビー：L・LL・3L・4L（男女兼用）
- 素材 ポリエステル65%、綿35%
- この素材は、火気に弱いので火気を扱う現場では着用しないでください。
- ※同製品にはズボン用ケーブルをお使いください。



※ファン、ケーブル、バッテリー、その他のオプションは「別売り」です。※実際のウェアの色はカタログの表示色とは若干異なります。ご了承ください。



「空調服®」考案企業が、  
驚きの快適を  
様々な環境におくる。

継続的に進化し続ける株式会社空調服の製品は、  
ファン付きウェアのパイオニアならではの技術とクオリティ。

# KU90550

空調服® 長袖ブルゾン

9 SIZE 4 COLORS 綿 100%

- ▶綿 100%&サイズ豊富な人気モデル
- ▶全関東電気工事協会推奨認定品



6 シルバー



14 ダークブルー

17 モスグリーン

24 ライトブルー

サイズ	S	M	L	LL	3L	4L	5L	6L	7L
着丈	62	64	66	68	70	70	70	70	73
肩巾	48	50	52	54	56	58	60	62	64
袖丈	52	54	56	58	60	58	58	58	58
胸囲	112	116	120	124	132	140	148	156	164
裾廻り	72	77	82	87	92	97	102	107	112
裾廻り最大	102	107	112	117	122	127	132	137	142

- サイズ S・M・L・LL・3L・4L・5L・6L・7L (男女兼用)
- 素材 綿 100%(高密度綿ブロード)
- 天然素材のため、多少の色ブレ、縮みが生じる場合があります。退色や変色の恐れがありますので、ご使用後は毎回洗濯をして、汗が蓄積しないように、お手入れをしてください。洗濯の際は、他の衣類との同時洗いは避け下さい。
- ※ファン、ケーブル、バッテリー、その他のオプションは「別売り」です。
- ※6Lサイズ以上のウェアにはロングタイプのケーブルをご利用ください。
- 7.2V : CBB500 / 18V : CB23312 / 14.4V : CB01021

# KU91830

空調服® ベスト

透湿 撥水 紫外線カット UPF 50+ 7 SIZE 2 COLORS エアコン テック® ポリエステル 100%

- ▶様々なコーディネートがしやすいベーシックタイプ



3 ネイビー

6 シルバー

サイズ	S	M	L	LL	3L	4L	5L
着丈	70	71.5	73	74.5	76	77.5	79
肩巾	39	40.5	42	43.5	45	46.5	48
胸囲	109	113	117	121	125	129	133
裾廻り	112	116	120	124	128	132	136

- サイズ S・M・L・LL・3L・4L・5L (男女兼用)
- 素材 ポリエステル100%(エアコンテック®)
- この素材は、火気に弱いので火気を扱う現場では着用しないでください。
- ※ファン、ケーブル、バッテリー、その他のオプションは「別売り」です。

※実際のウェアの色はカタログの表示色とは若干異なります。ご了承ください。

# KU92100

空調服® 制電長袖ブルゾン (フルハーネス対応)

帯電防止素材 消臭機能 特許取得済 6 SIZE 3 COLORS 綿・ポリ混紡 (株)セフト研究所

- ▶フルハーネス器具装着者対応シリーズ
- ▶背中からランヤード、胸部からは休止フックを表に出して使用可能
- ▶JIS T 8118 帯電防止規格適合



N20 ライトブルー

K30 シルバー

N80 ネイビー



休止フック付き

サイズ	M	L	LL	3L	4L	5L
着丈	66	68	70	72	74	74
肩巾	48	50	52	54	56	58
袖丈	57	59	61	63	65	65
胸囲	114	118	122	130	138	146
裾廻り	85	90	95	100	105	110
裾廻り最大	110	115	120	125	130	135

- サイズ M・L・LL・3L・4L・5L (男女兼用)
- 素材 ポリエステル 75%/綿 25%(高密度 T/C ブロード)
- この素材は、火気に弱いので火気を扱う現場では着用しないでください。
- ※ファン、ケーブル、バッテリー、その他のオプションは「別売り」です。

より安全にご使用いただくため、空調服®の中にフルハーネスを装着する際は、襟元のファスナーを7~8cm開けてご使用ください。  
※ショックアブソーバー部は、筒の外にしっかりと出して使用してください。

# KU90470

空調服® 長袖ブルゾン

帯電防止素材 9 SIZE 3 COLORS 綿・ポリ混紡

- ▶サイズ豊富で人気のベストセラーモデル
- ▶帯電防止性に優れた高密度ブロードで、洗濯耐久性も高くお手入れが簡単
- ▶全関東電気工事協会推奨認定品



4 ブルー

3 ネイビー

6 シルバー

サイズ	S	M	L	LL	3L	4L	5L	6L	7L
着丈	62	64	66	68	70	70	70	70	73
肩巾	48	50	52	54	56	58	60	62	64
袖丈	52	54	56	58	60	58	58	58	58
胸囲	112	116	120	124	132	140	148	156	164
裾廻り	72	77	82	87	92	97	102	107	112
裾廻り最大	102	107	112	117	122	127	132	137	142

- サイズ S・M・L・LL・3L・4L・5L・6L・7L (男女兼用)
- 素材 ポリエステル 75%/綿 25%(高密度 T/C ブロード)
- この素材は、火気に弱いので火気を扱う現場では着用しないでください。
- ※ファン、ケーブル、バッテリー、その他のオプションは「別売り」です。
- ※6Lサイズ以上のウェアにはロングタイプのケーブルをご利用ください。
- 7.2V : CBB500 / 18V : CB23312 / 14.4V : CB01021

# KU91730

空調服® 難燃長袖ブルゾン

難燃 6 SIZE 1 COLOR 綿 100%

- ▶火気使用の現場向けの綿 100% 難燃ブルゾン
- ▶洗濯耐久性に優れ、洗濯後も難燃性が持続



24 ライトブルー

**プロバン®**

- 自己消火性があります。燃焼時に炭化するので、繊維が溶けません。着火したとき生地を炭化させ、燃え広がるのを防ぎます。燃焼時、収縮による穴が開きにくく溶融しません。
- LOI値28~32で、高い難燃性があります。

注意事項:  
燃焼時の特有の臭いは、注意喚起のため配合している香り成分であり、防火協会毒性審査コードをクリアしています。(1B-4)

サイズ	M	L	LL	3L	4L	5L
着丈	64	66	68	70	70	70
肩巾	50	52	54	56	58	60
袖丈	54	56	58	60	58	58
胸囲	116	120	124	132	140	148
裾廻り	77	82	87	92	97	102
裾廻り最大	107	112	117	122	127	132

- サイズ M・L・LL・3L・4L・5L (男女兼用)
- 素材 綿 100%(プロバン加工)
- 天然素材のため、多少の色ブレ、縮みが生じる場合があります。退色や変色の恐れがありますので、ご使用後は毎回洗濯をして、汗が蓄積しないように、お手入れをしてください。洗濯の際は、他の衣類との同時洗いは避け下さい。
- ※ファン、ケーブル、バッテリー、その他のオプションは「別売り」です。

# DEVICE



## 驚異的に低い不良率



ファン不良率  
**0.002%**



ケーブル不良率  
**0.038%**



バッテリー不良率  
**0.043%**



充電器不良率  
**0.023%**

限りなくゼロに近い!!

※空調服®電気パーツ不具合内容別集計結果による(調査期間:2020~2022年度)

## バッテリー・ファン対応表

バッテリー	7.2V BTSP1 空調服®バッテリー	18Vターボ BT23211 空調服®バッテリー	14.4Vターボ BT01411 空調服®バッテリー	7.2V BTUL1 空調服®バッテリー ※販売終了
ファン				
7.2V FAN2400SPBB 空調服®ワンタッチファン	○	×	×	×
7.2V FAN2200 シリーズ 空調服®ワンタッチファン	○	×	×	○
7.2V FA24112K90 空調服®ワンタッチファン NEW	○	×	×	×
18Vターボ FAN23112 シリーズ 空調服®ワンタッチファン	×	○	×	×
14.4Vターボ FA01012シリーズ 空調服®ワンタッチファン	×	×	○	×

## スターターキット

空調服®を起動するために必要なデバイスをワンパックでご用意しました。はじめてご使用される方にオススメです。

### SKSP01 7.2V 空調服® スターターキット

1  
COLOR

出力電圧	最大風量	動作時間
7.2V	60.0 ℓ/秒	約4.5時間
6.0V	51.8 ℓ/秒	約6時間
5.0V	44.8 ℓ/秒	約9時間
3.3V	32.0 ℓ/秒	約23時間

▶パワーを求める方におすすめ



【セット内容】  
・BTSP1  
空調服®バッテリー  
・LISPCASE  
空調服®バッテリーケース  
・LIACR  
空調服®急速AC充電アダプター



ブラック×ブルー



LISUPER1  
空調服®バッテリーセット →P.22

FAN2400SPBB (2個)  
空調服®ワンタッチファン →P.22

RD9261  
空調服®ケーブル →P.22

### SK24011 7.2V 空調服® スターターキット

防水

1  
COLOR

NEW

出力電圧	最大風量	動作時間
7.2V	58.0 ℓ/秒	約6時間
6.0V	50.0 ℓ/秒	約8時間
5.0V	44.0 ℓ/秒	約12時間
3.3V	30.0 ℓ/秒	24時間以上

▶丸洗いでできる防水ファン / 防塵・防水 (JIS IP68 規格適合) ※

※ 水没などの水の浸入による故障を保障するものではありません。



【セット内容】  
・BTSP1  
空調服®バッテリー  
・LISPCASE  
空調服®バッテリーケース  
・LIACR  
空調服®急速AC充電アダプター



ブラック



LISUPER1  
空調服®バッテリーセット →P.22

水洗い可能 FA24112K90 (2個)  
空調服®ワンタッチファン →P.22

CB24311  
空調服®ケーブル →P.22

### SK23011 シリーズ 18Vターボ 空調服® スターターキット

3  
COLORS

出力電圧	最大風量	動作時間
18.0V ターボモード※1	106.0 ℓ/秒 (※20秒間)	約5.1時間 ※3
15.0V	90.0 ℓ/秒	約1.5時間+約3.9時間 ※4
10.0V 連続モード	62.0 ℓ/秒	約8.4時間
10.0V ゆらぎモード※2	50.0 ℓ/秒 ~62.0 ℓ/秒	約11.2時間
6.0V	39.0 ℓ/秒	24時間以上

▶最強パワーで一気に冷却!!



【セット内容】  
・BT23211  
空調服®バッテリー  
・CA23510  
空調服®バッテリーケース  
・CG23411  
空調服®急速AC充電アダプター

— お好きなカラーが選べます —



ブラック



グレー



レッド



BT23212  
空調服®バッテリーセット →P.23

水洗い可能 FA23112 シリーズ (2個)  
空調服®ワンタッチファン →P.23

CB23311  
空調服®ケーブル →P.23

※1 ターボモードとは、18Vで20秒、16Vで4分40秒動作後、12Vへ自動移行するモードです。再度、ターボモードをご使用になる際には25分間のインターバルが必要です。ターボモードをご使用いただくには\*6相当のバッテリー残量が必要です。  
※2 ゆらぎモードとは、出力電圧10Vと8Vを3秒間隔で自動で切り替え、10V連続モード時に対しバッテリーの持ち時間を延ばすモードです。 ※3 ターボモードを1回使用した場合の目安時間です。 ※4 15Vで1.5時間動作し、その後10Vへ自動移行し3.9時間動作するモードです。

# 7.2V シリーズ

## LISUPER1

空調服® バッテリーセット

【対応ファン】FAN2400SPBB/FAN2200シリーズ/FA24112K90

BTSP1 仕様	
外 寸	高さ89mm / 幅85mm / 厚さ25mm
出 力	7.2V、6.0V、5.0V、3.3V(4段階)
充電時間	約8時間(LIACRの場合)
定格容量	6500mAh(46.8Wh)
質 量	274g



BTSP1  
空調服® バッテリー



**LIACR**  
空調服® 急速AC充電アダプター  
【対応バッテリー】BTSP1



**LISPCASE**  
空調服® バッテリーケース  
【対応バッテリー】BTSP1

LED表示	1	2	3	4
出力電圧	7.2V	6.0V	5.0V	3.3V
FAN2400SPBB使用時 動作時間	約4.5時間	約6時間	約9時間	約23時間
FAN2200シリーズ使用時 動作時間	約8時間	約12時間	約18時間	24時間以上
FAN24112K90使用時 動作時間	約6時間	約8時間	約12時間	24時間以上

バッテリー

## FAN2400SPBB (2個)

空調服® ワンタッチファン

1  
COLOR

最大風量 60ℓ/秒

【対応バッテリー】BTSP1



ブラック×ブルー

■最大送風能力 ※ファン2個の性能です。

電圧	風量
7.2V	60.0ℓ/秒
6.0V	51.8ℓ/秒
5.0V	44.8ℓ/秒
3.3V	32.0ℓ/秒

## FA24112K90 (2個)

空調服® ワンタッチファン

NEW  
防水

1  
COLOR

雨の日や水を扱う仕事場でも!  
最大風量 58ℓ/秒

【対応バッテリー】BTSP1

水洗い可能



ブラック

■最大送風能力 ※ファン2個の性能です。

電圧	風量
7.2V	58.0ℓ/秒
6.0V	50.0ℓ/秒
5.0V	44.0ℓ/秒
3.3V	30.0ℓ/秒

ワンタッチファン

## FAN2200 シリーズ (2個)

空調服® ワンタッチファン

2  
COLORS

最大風量 48.8ℓ/秒

【対応バッテリー】BTSP1



ブラック

グレー

FAN2200B

FAN2200G

■最大送風能力 ※ファン2個の性能です。

電圧	風量
7.2V	48.8ℓ/秒
6.0V	42.2ℓ/秒
5.0V	36.8ℓ/秒
3.3V	25.8ℓ/秒

取り付け方 ▶プラグをつなぎ、回してしっかり固定



ファンの洗い方 ▶キャップをはめ、ファンを水の中で振り洗い



## RD9261

空調服® ケーブル

【対応バッテリー】BTSP1  
【対応ファン】 FAN2400SPBB  
FAN2200シリーズ



## CB24311

空調服® ケーブル

NEW  
防水

【対応バッテリー】BTSP1  
【対応ファン】 FA24112K90専用



## CBC500

空調服® ケーブル

スポン用

【対応バッテリー】BTSP1  
【対応ファン】 FAN2400SPBB  
FAN2200シリーズ

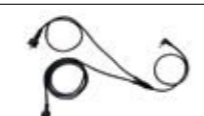


## CB24313

空調服® ケーブル

NEW  
スポン用  
防水

【対応バッテリー】BTSP1  
【対応ファン】 FA24112K90専用



ケーブル

# 18V ターボシリーズ

## BT23212

空調服® バッテリーセット

【対応ファン】FA23112シリーズ専用 ※その他のファンとの互換性はありません

最大電圧 18V



BT23212  
空調服® バッテリー



**CG23411**  
空調服® 急速AC充電アダプター  
【対応バッテリー】BT23211



**CA23510**  
空調服® バッテリーケース  
【対応バッテリー】BT23211

BT23211 仕様	
外 寸	高さ128mm / 幅78mm / 厚さ25mm
出 力	ターボモード、15.0V、10.0V連続モード、10.0Vゆらぎモード、6.0V
充電時間	約3時間(CG23411の場合)
定格容量	3250mAh(58.5Wh)
質 量	343g

LED表示	F	1	2	3	4
出力電圧	※1 18.0V ターボモード	15.0V	10.0V 連続モード	10.0V ゆらぎモード	※2 6.0V
FA23112シリーズ使用時 動作時間	※3 約5.1時間	※4 約5.4時間	約8.4時間	約11.2時間	24時間以上

※1 ターボモードとは、18Vで20秒、16Vで4分40秒動作後、12Vへ自動移行するモードです。再度、ターボモードをご使用になる際には25分間のインターバルが必要です。ターボモードをご使用いただくには"6"相当のバッテリー残量が必要です。  
※2 ゆらぎモードとは、出力電圧10Vと8Vを3秒間隔で自動で切り替え、10V連続モード時に対しバッテリーの持ち時間を延ばすモードです。  
※3 ターボモードを1回使用した場合の目安時間です。  
※4 15Vで1.5時間動作し、その後10Vへ自動移行し3.9時間動作するモードです。

バッテリー

## FA23112 シリーズ (2個)

空調服® ワンタッチファン

3  
COLORS

圧倒的パワー!!  
最大風量 106ℓ/秒

【対応バッテリー】BT23211専用

※その他のバッテリーとの互換性はありません



ブラック

FA23112K90



グレー

FA23112K50



レッド

FA23112R70

■最大送風能力 ※ファン2個の性能です。

電圧	風量
18.0Vターボモード	106.0ℓ/秒
15.0V	90.0ℓ/秒
10.0V連続モード	62.0ℓ/秒
10.0Vゆらぎモード	50.0-62.0ℓ/秒
6.0V	39.0ℓ/秒

ワンタッチファン

パーツの取り外し方 ▶パーツを取り外して水洗いが可能



※水洗いはしっかり乾かしてから取り付けてください

18V使用方法  
MOVIE



https://9229.co.jp/lp/2023-18vdevices

## CB23311

空調服® ケーブル

【対応バッテリー】BT23211専用  
【対応ファン】 FA23112シリーズ専用  
※その他のバッテリー・ファンとの互換性はありません



ケーブル

## CB23313

空調服® ケーブル

スポン用

【対応バッテリー】BT23211専用  
【対応ファン】 FA23112シリーズ専用  
※その他のバッテリー・ファンとの互換性はありません

